



Plan Climat-Energie Territorial du Pays du Sud de l'Aisne

Julie CLEMENT

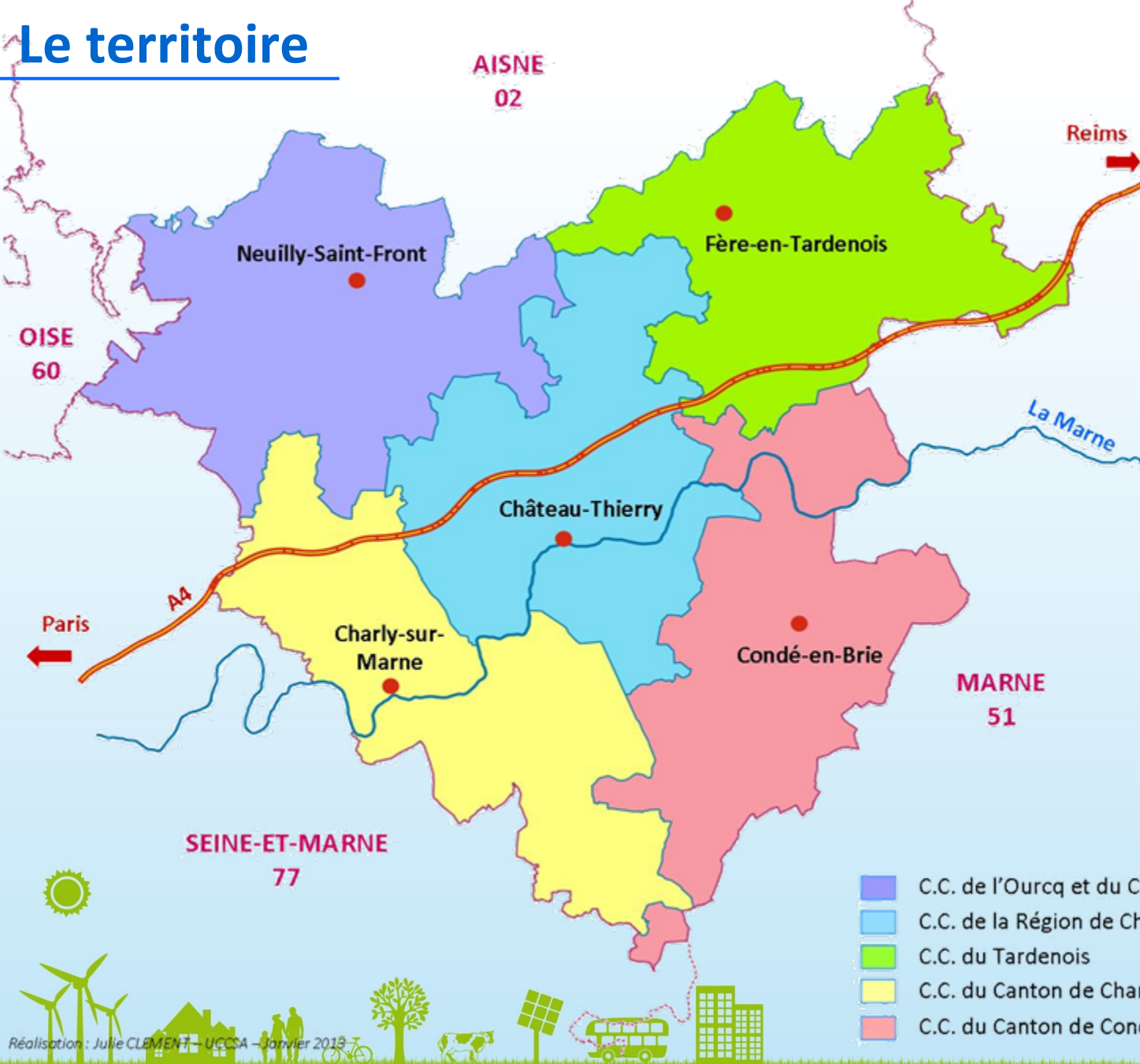
Chargée de mission aménagement durable

Union des Communautés de Communes du Sud de l'Aisne

14/03/2013



Le territoire

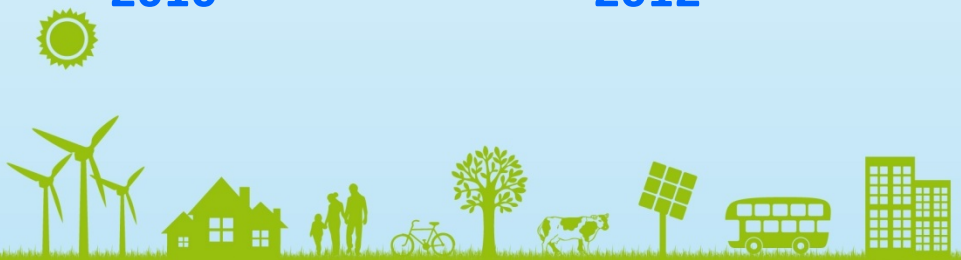
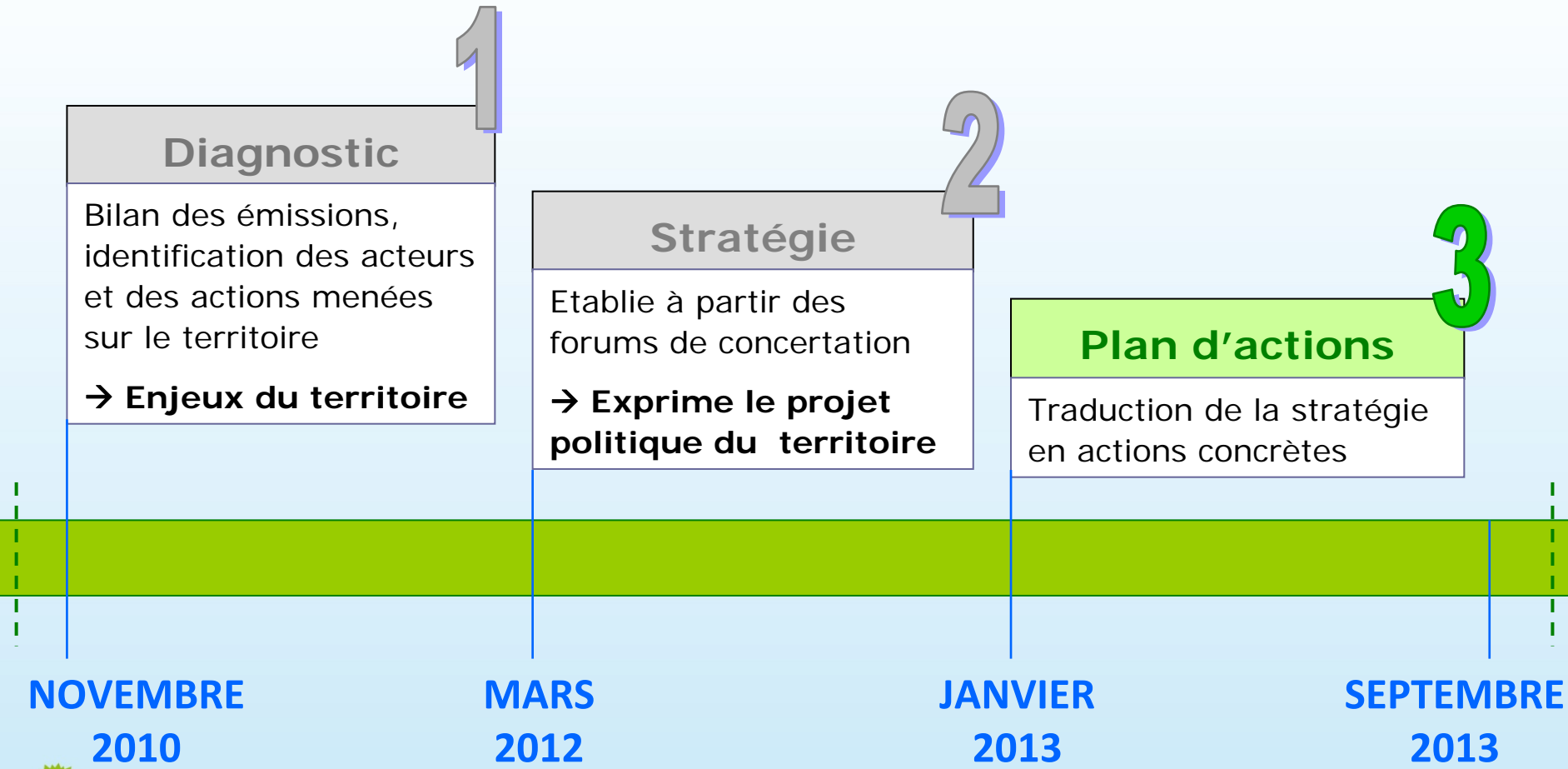


Quelques chiffres :

- 5 CC
- 125 communes
- 74 000 habitants
- 1 200 km²

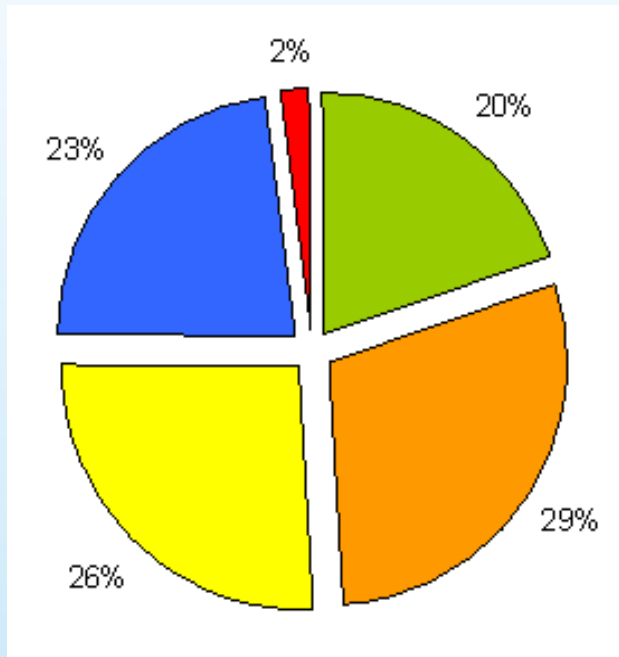
- C.C. de l'Ourcq et du Clignon
- C.C. de la Région de Château-Thierry
- C.C. du Tardenois
- C.C. du Canton de Charly-sur-Marne
- C.C. du Canton de Condé-en-Brie

Calendrier de réalisation



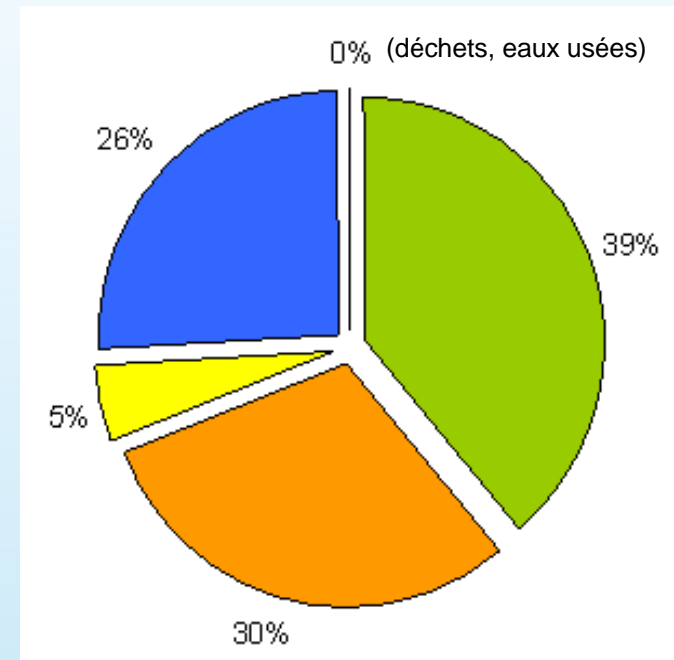
Bilan des émissions de GES et des consommations d'énergie

Répartition des émissions de GES par secteur d'activité



Total émissions du Pays : 610 577 teq CO₂/an

Répartition des consommations d'énergie finale par secteur d'activité



Total consommations du Pays : 189 378 teq pétrole/an

■ Bâtiment ■ Transport ■ Agriculture ■ Industrie ■ Déchets, eaux usées



Vulnérabilité du territoire

- **Risque inondation** (remontée de nappes)
- **Retrait-gonflement des argiles** : aléa élevé
- **Sècheresse accrue** :
 - Modification des aires de répartition des espèces végétales et animales
 - Conséquences négatives ou positives sur certaines cultures
 - Baisse de la production fourragère : accentue le recul de l'élevage
 - Conséquences sur la vigne : annulation de l'effet bénéfique de l'augmentation de l'ensoleillement
- **Risque canicule** : *a priori* aucun car pas de milieu urbain dense



La stratégie énergie-climat (1)

- Renforcer la **compétence** du territoire sur les questions **climat-énergie**
- Développer l'**éducation** et la **sensibilisation** pour faire évoluer les comportements individuels et collectifs
- **Maîtriser l'urbanisation** et optimiser la **consommation de l'espace**
- **Bâtiment** : conforter la volonté d'excellence du Pays



La stratégie énergie-climat (2)

- **Transport de voyageurs** : réduire les émissions liées à l'usage de la voiture
- **Transport de marchandises** : optimiser les différentes solutions
- **Economie** : faire du Pays un pôle de développement économique durable
- Valoriser les **ressources** du territoire





Merci de votre attention !

